

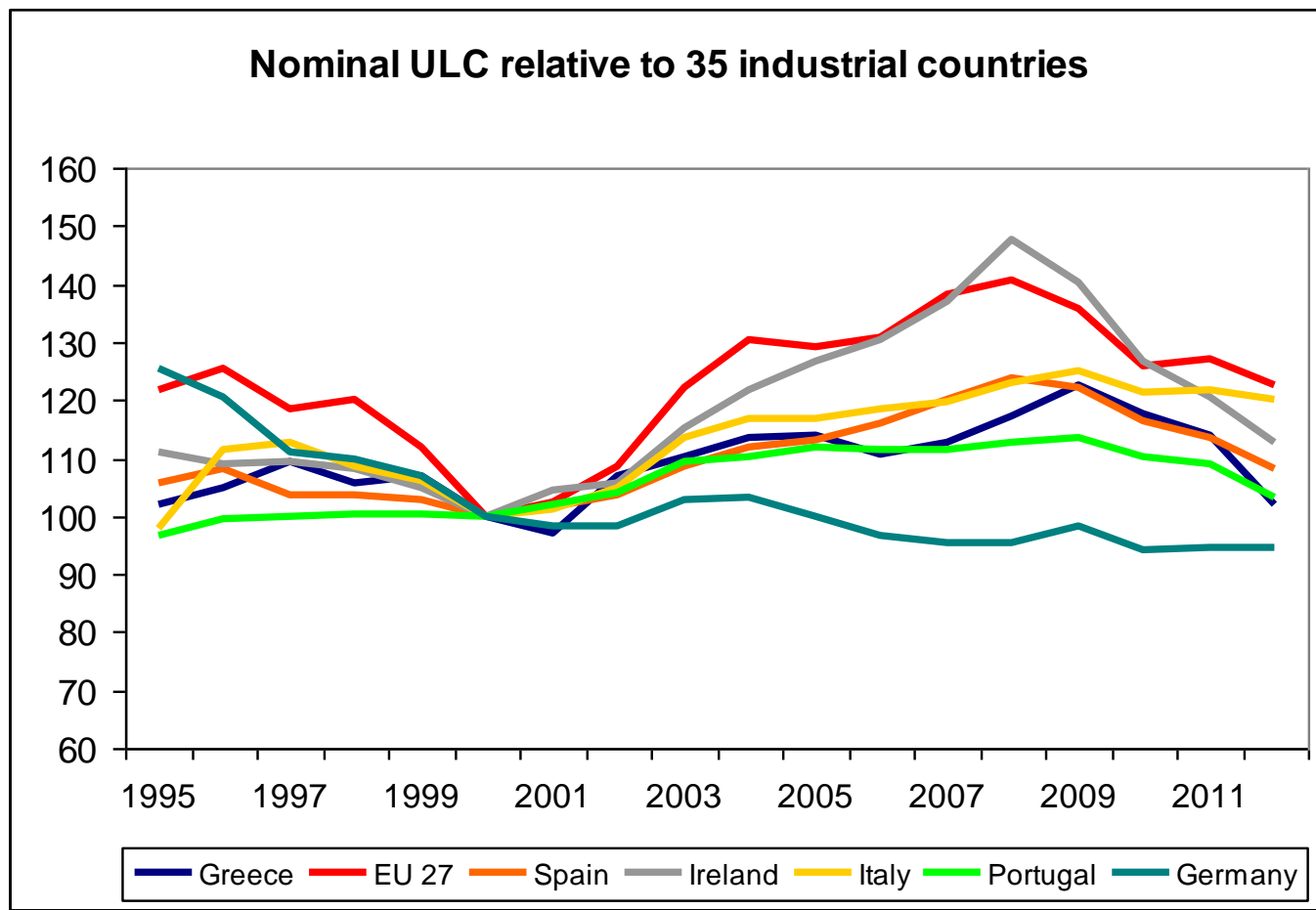
Το διττό πρόβλημα ανταγωνιστικότητας της ελληνικής οικονομίας

**Δημήτρης Μαλλιάρopoulos
Καθηγητής, Πανεπιστήμιο Πειραιώς
Σύμβουλος οικονομικών μελετών, Eurobank EFG**

**Παρουσίαση στην ημερίδα του Εθνικού Ινστιτούτου Εργασίας &
Ανθρώπινου Δυναμικού με θέμα «Η αγορά εργασίας σε κρίση».
Αθήνα, 9 Ιουλίου 2012**

Η επιδείνωση της ανταγωνιστικότητας μετά το 2000 δεν είναι ένα καθαρά ελληνικό φαινόμενο.

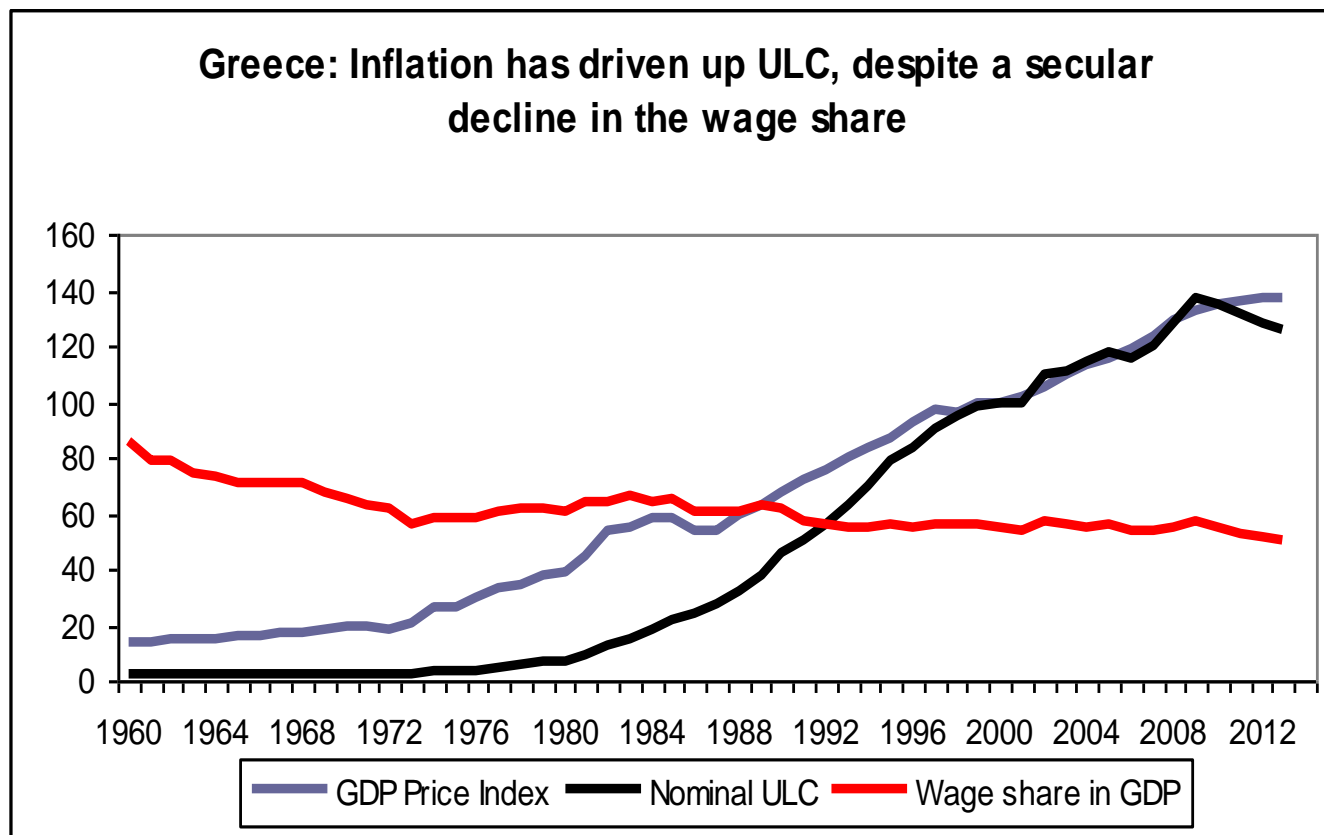
Διάγραμμα 1



Source: Eurostat, Ameco database.

Μοναδιαίο Κόστος Εργασίας = (Μερίδιο Μισθών στο ΑΕΠ) x (Αποπληθωριστής ΑΕΠ)

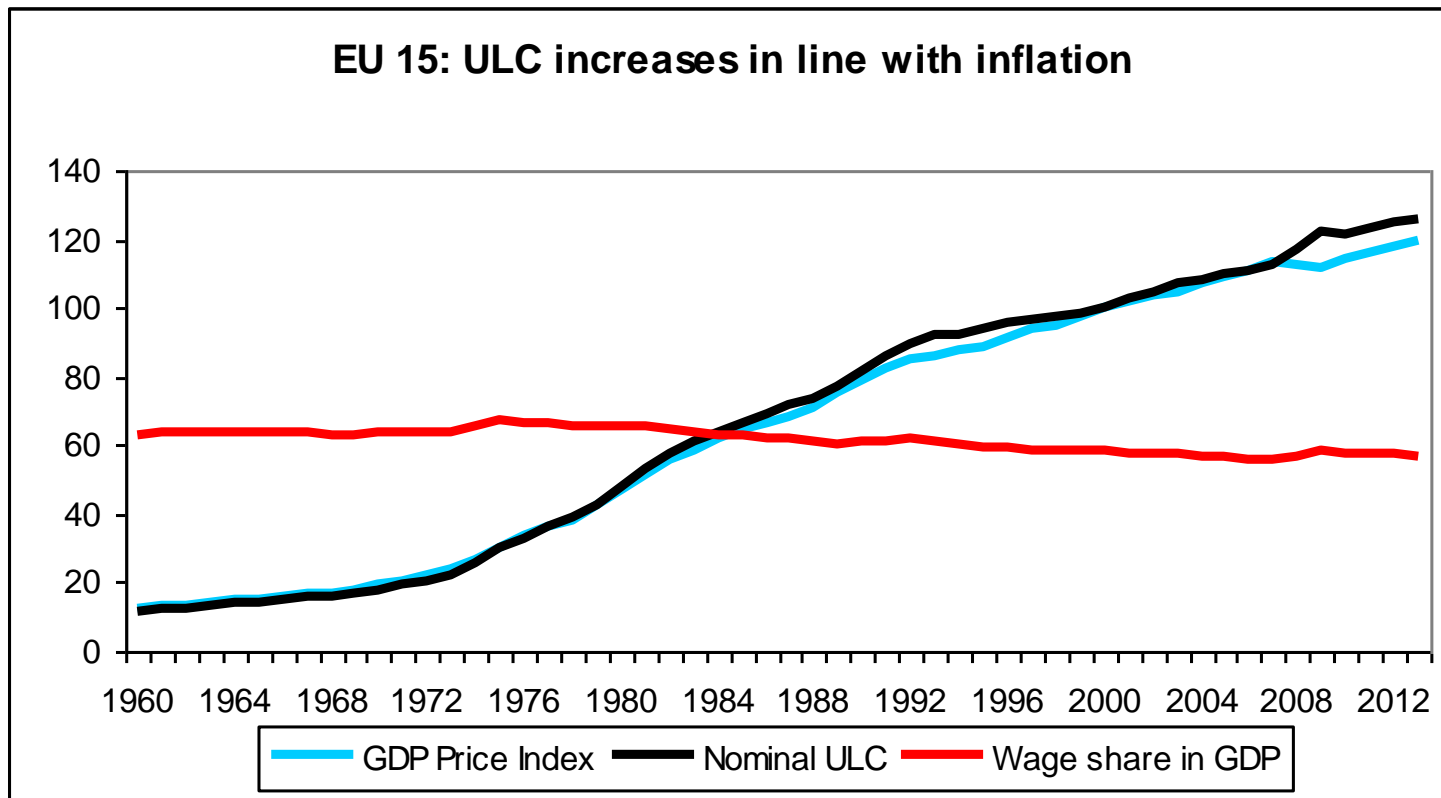
Διάγραμμα 2



Source: Eurostat, Ameco database.

Η αύξηση του μοναδιαίου κόστους εργασίας δεν ήταν αποτέλεσμα μιας αναδιανομής εισοδήματος, τόσο στη Ελλάδα όσο και στη ευρωζώνη γενικότερα.

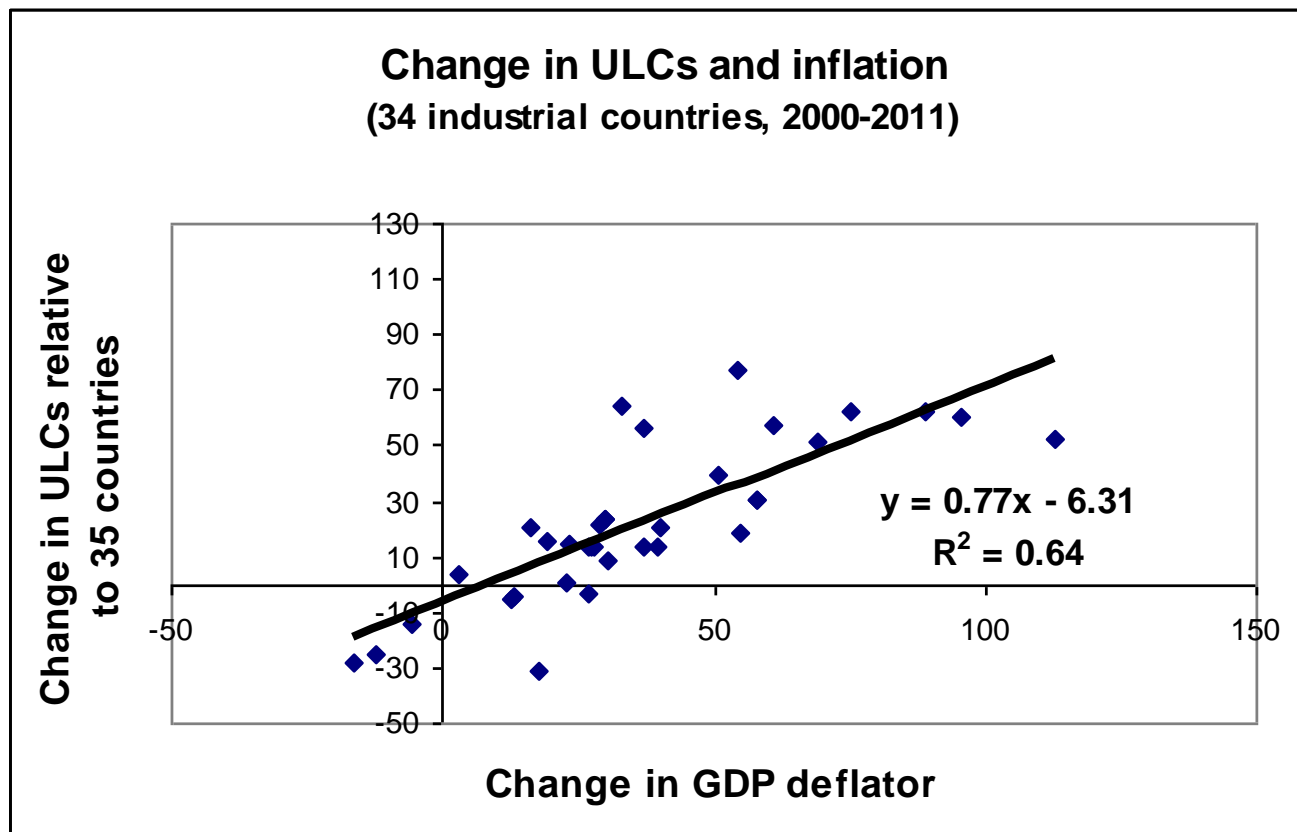
Διάγραμμα 3



Source: Eurostat, Ameco database.

Διεθνώς υπάρχει υψηλή συσχέτιση μεταξύ του Μοναδιαίου Κόστους Εργασίας και του πληθωρισμού

Διάγραμμα 4

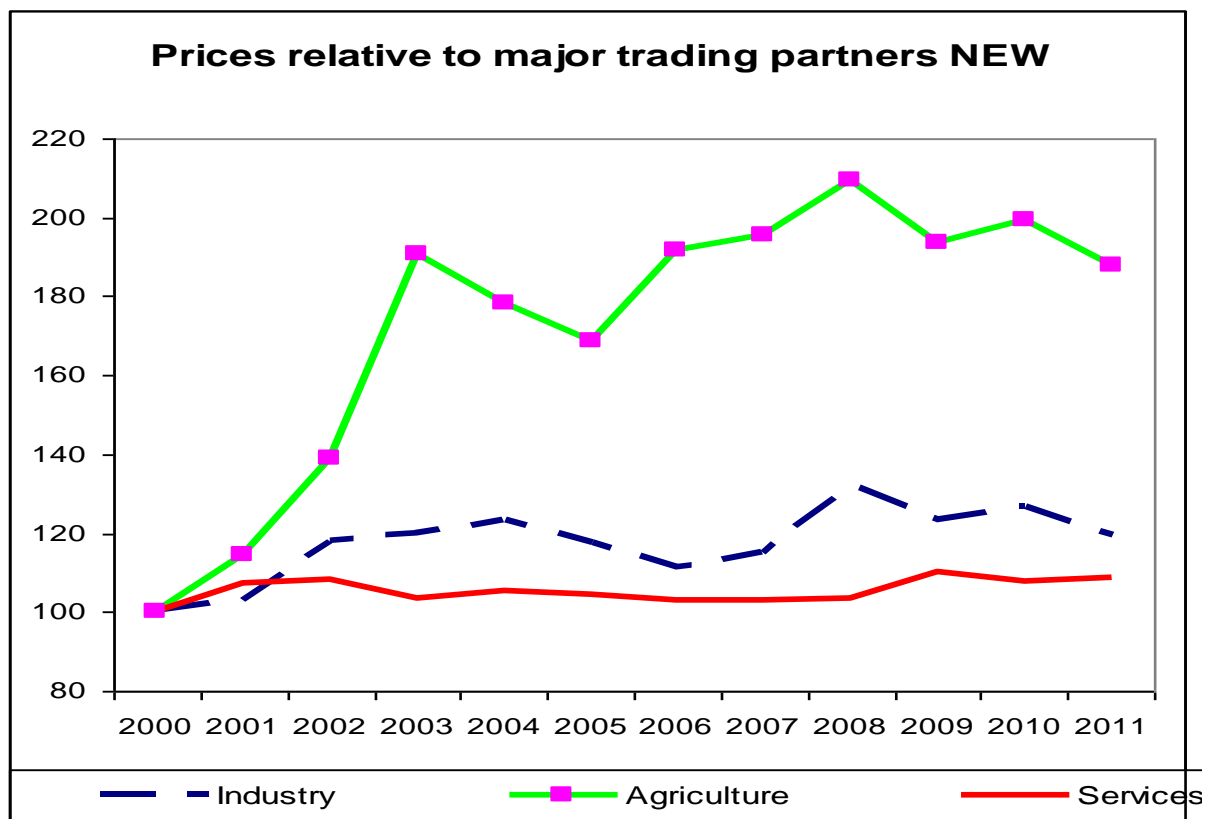


Source: Eurostat, Ameco database.

Nominal unit labour costs: total economy :- Performance relative to 35 countries:
double export weights (EU-27, TR CH NR US CA JP AU MX NZ)

Η απώλεια ανταγωνιστικότητας εντοπίζεται κυρίως στον κλάδο της γεωργίας και λιγότερο στην βιομηχανία και στις υπηρεσίες

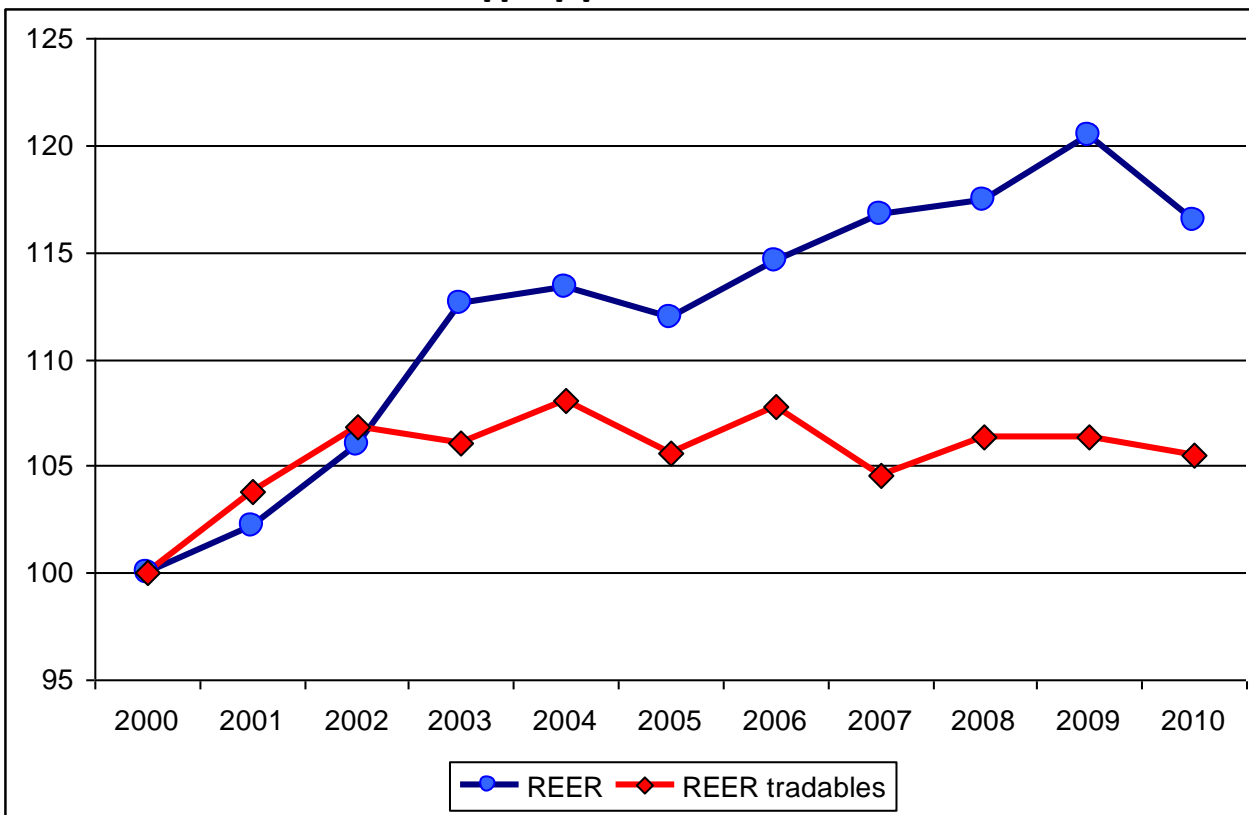
Διάγραμμα 5



Source: Eurostat, Ameco database.

Η απώλεια ανταγωνιστικότητας εντοπίζεται κυρίως στην αύξηση της σχετικής τιμής των μη εμπορεύσιμων σε σχέση με τα εμπορεύσιμα

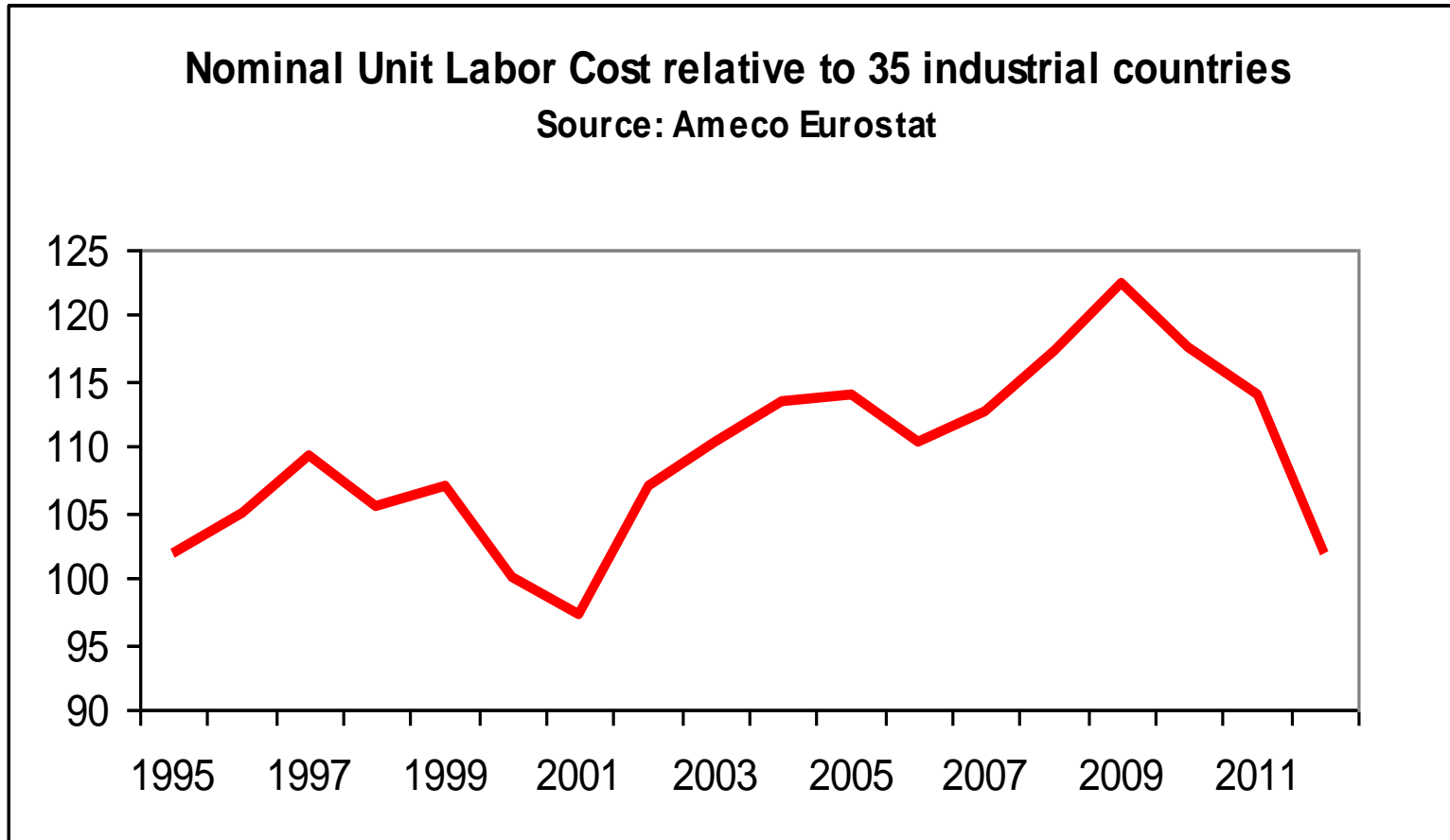
Διάγραμμα 6



Source: Eurostat, Ameco database.

Έως το τέλος του 2013, το έλλειμμα ανταγωνιστικότητας θα έχει μηδενιστεί.

Διάγραμμα 7

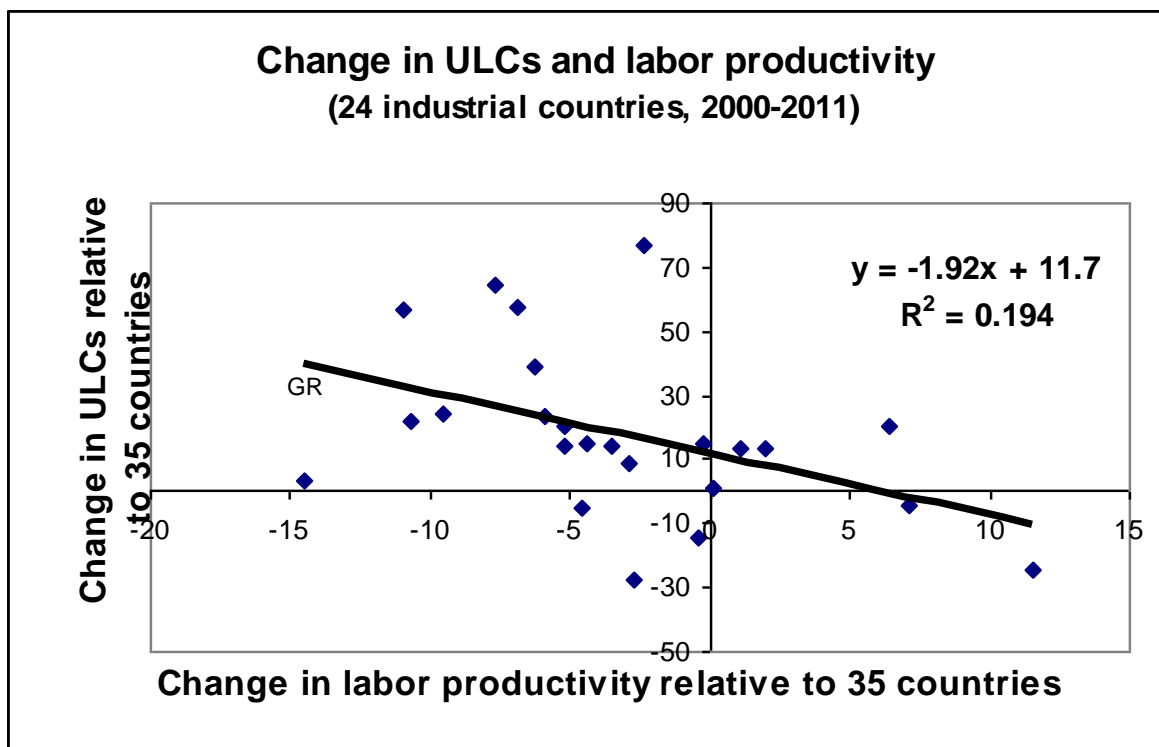


Source: Eurostat, Ameco database.

Η αύξηση της παραγωγικότητας έχει ισχυρή επίπτωση στην ανταγωνιστικότητα γιατί επηρεάζει τόσο το πραγματικό κόστος ανά μονάδα προϊόντος όσο και τις τιμές.

$$\text{Ονομ. ΜΚΕ} = (\text{πραγμ. ΜΚΕ}) \times (\text{Τιμές})$$

Διάγραμμα 8



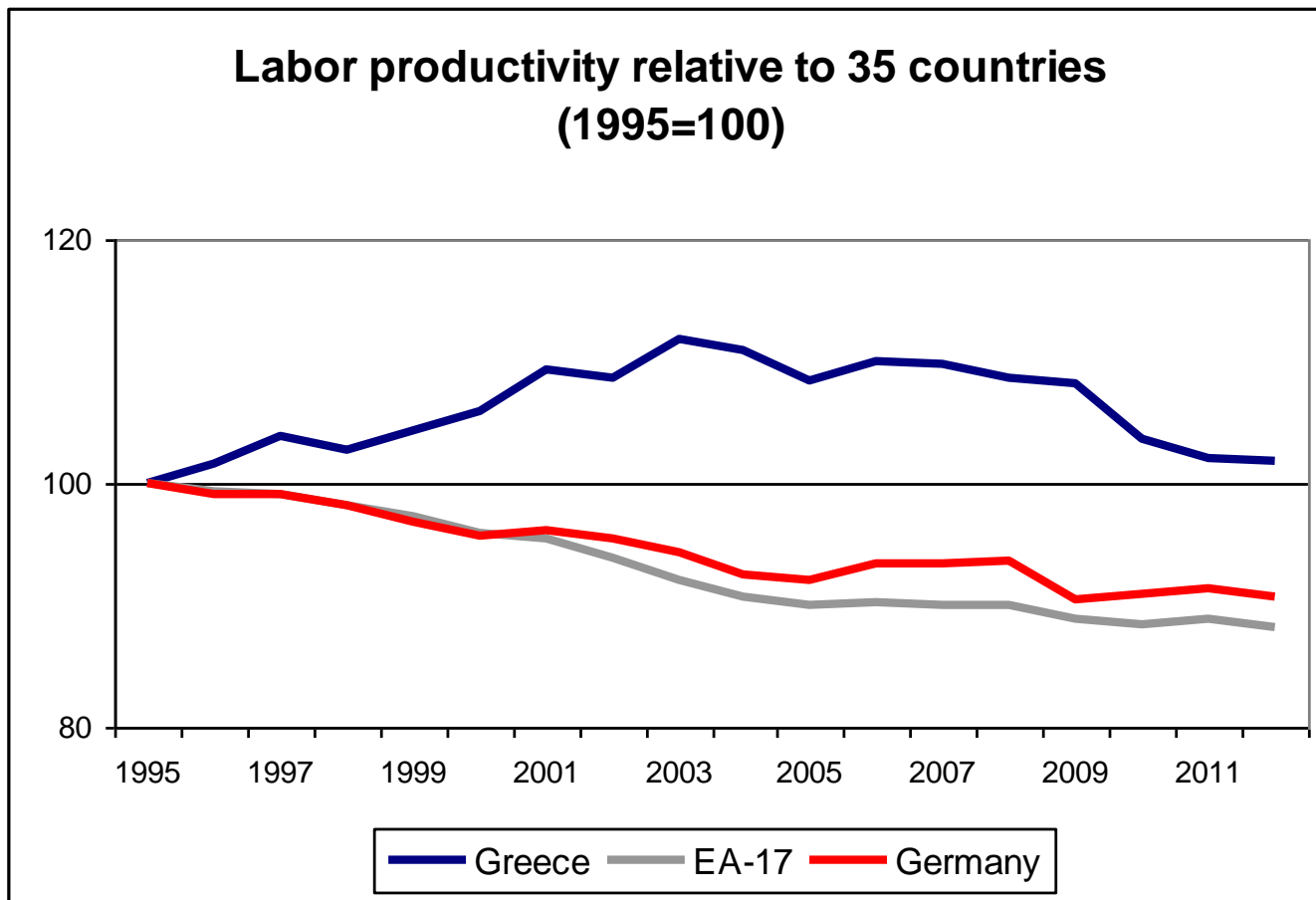
24 countries are EA-14, CH, UK, NR, SW, US, JP, CA, MX, AU, NZ.

Source: Eurostat, Ameco database.

Exports of goods and services at 2005 prices :- Performance relative to the rest of 35 industrial countries:
double export weights : EU-27, CH NR US CA JP AU MX NZ
Nominal unit labour costs: total economy :- Performance relative to the rest of the former EU-15:
double export weights

Η ελληνική οικονομία έχει επιδείξει υψηλούς ρυθμούς παραγωγικότητας στο παρελθόν

Διάγραμμα 9



Source: Eurostat, Ameco database.