

Σύντομο Ιστορικό

Το Ε.Ι.Ε.Α.Δ. (Εθνικό Ινστιτούτο Εργασίας και Ανθρώπινου Δυναμικού), νομικό πρόσωπο ιδιωτικού δικαίου, προήλθε από την κατάργηση των εταιρειών «Επαγγελματική Κατάρτιση (ΕΚΑΕ) Α.Ε.» και «Παρατηρητήριο Απασχόλησης Ερευνητική - Πληροφορική (ΠΑΕΠ) Α.Ε.». Σύμφωνα με το άρθρο 88 του νόμου Ν.3996/2011 (ΦΕΚ Α', Αρ. Φύλλου 170/5.8.2011) «Αναμόρφωση του Σώματος Επιθεώρησης Εργασίας, Ρυθμίσεις θεμάτων Κοινωνικής Ασφάλισης και άλλες Διατάξεις», το Ε.Ι.Ε.Α.Δ. αφενός περιλαμβάνει όλα τα αντικείμενα αρμοδιότητας των δύο συγχωνευθέντων φορέων (ΕΚΑΕ και ΠΑΕΠ) και αφετέρου καθίσταται πλήρης και καθολικός διάδοχος τους.

Το ανθρώπινο δυναμικό που Ε.Ι.Ε.Α.Δ. είναι υψηλής επιστημονικής στάθμης. Η συντριπτική πλειονότητά του είναι πτυχιούχοι Ανωτάτης Εκπαίδευσης, μεταξύ δε αυτών είκοσι ένα (21) άτομα είναι κάτοχοι τίτλου μεταπτυχιακών σπουδών και επτά (7) κάτοχοι διδακτορικού διπλώματος. Το προσωπικό του Ε.Ι.Ε.Α.Δ. διαθέτει τόσο διαχειριστική όσο και ερευνητική τεχνογνωσία, η οποία απορρέει από πολυετή εμπειρία στη διαχείριση προγραμμάτων που υλοποίησαν στο παρελθόν οι δύο συγχωνευθέντες φορείς. Για έναν απολογισμό της δράσης των δύο φορέων, βλέπε [ΕΚΑΕ: Ενέργειες και Δράσεις Κατάρτισης 2001-2011](#), [ΕΚΑΕ: Διεθνή και Κοινοτικά Προγράμματα](#)

. και

[ΠΑΕΠ: Σύντομη Περιγραφή του Έργου](#)

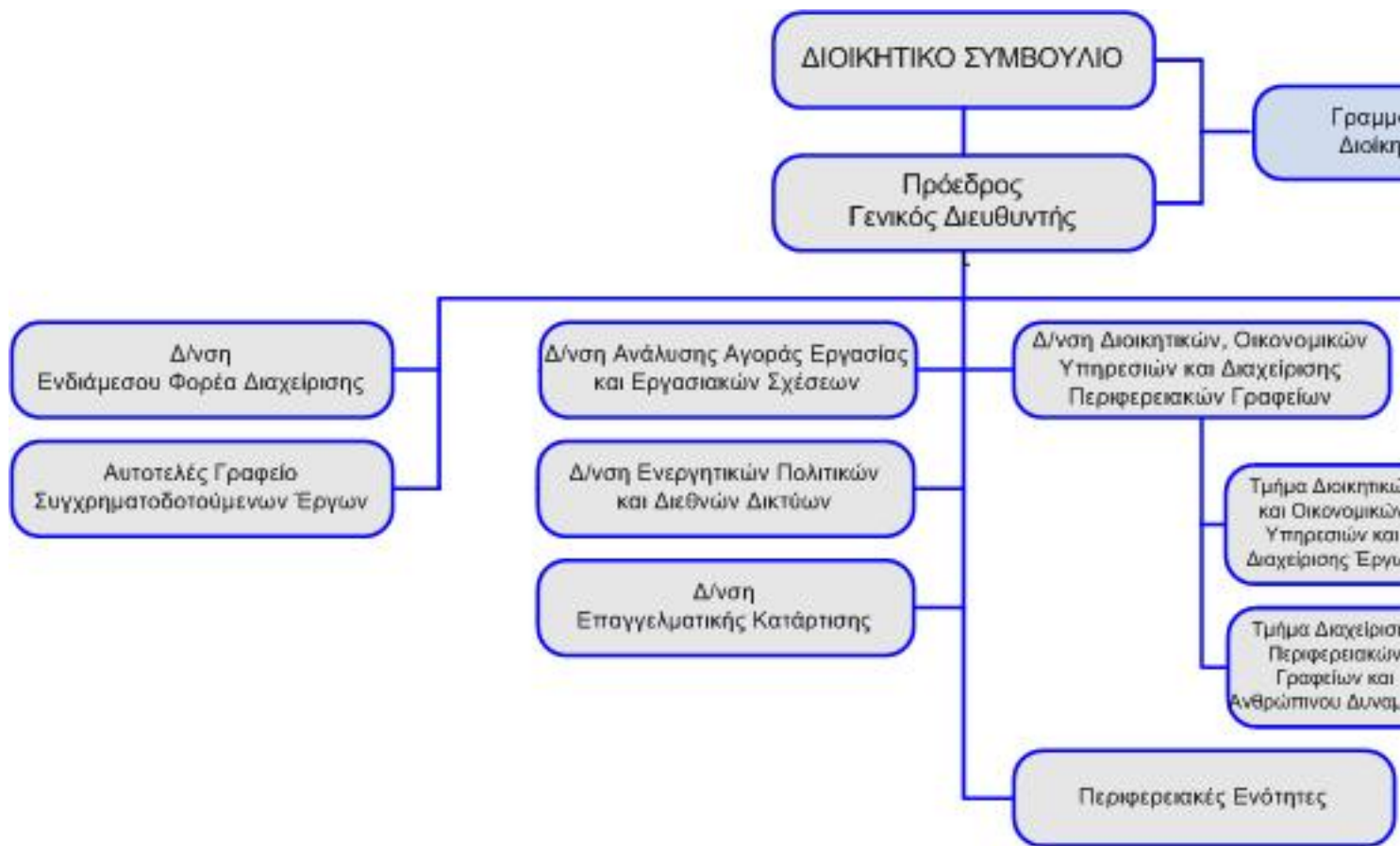
Αποστολή – Σκοποί

Αποστολή του Ε.Ι.Ε.Α.Δ. είναι η παροχή επιστημονικής τεκμηρίωσης προς το Υπουργείο Εργασίας και Κοινωνικών Υποθέσεων σχετικά με τις πολιτικές, τις οποίες σχεδιάζει και εφαρμόζει, η παροχή συμβουλευτικών υπηρεσιών προς το εποπτεύον Υπουργείο, και η στήριξη των δράσεων και των πολιτικών του Υπουργείου με εργαλεία, μεθόδους και τεχνικές που αναπτύσσονται, συγκροτούνται και είναι διαθέσιμα από το Ε.Ι.Ε.Α.Δ., παρέχοντας κάθε δυνατή υποστήριξη στα εξειδικευμένα θέματα στα οποία καλείται να συμβάλει, σε εθνικό, περιφερειακό, τοπικό και κλαδικό επίπεδο.

Αναλυτικά οι σκοποί και τα μέσα [εδώ](#) .

Οργανωτική Δομή

Οργανόγραμμα



Επιπλέον, το Γενικό Διευθυντήριο διαθέτει Διοικητικό Συμβούλιο τριετούς θτείας, το οποίο
[The following text is heavily obscured by a black redaction box and is therefore illegible.]